






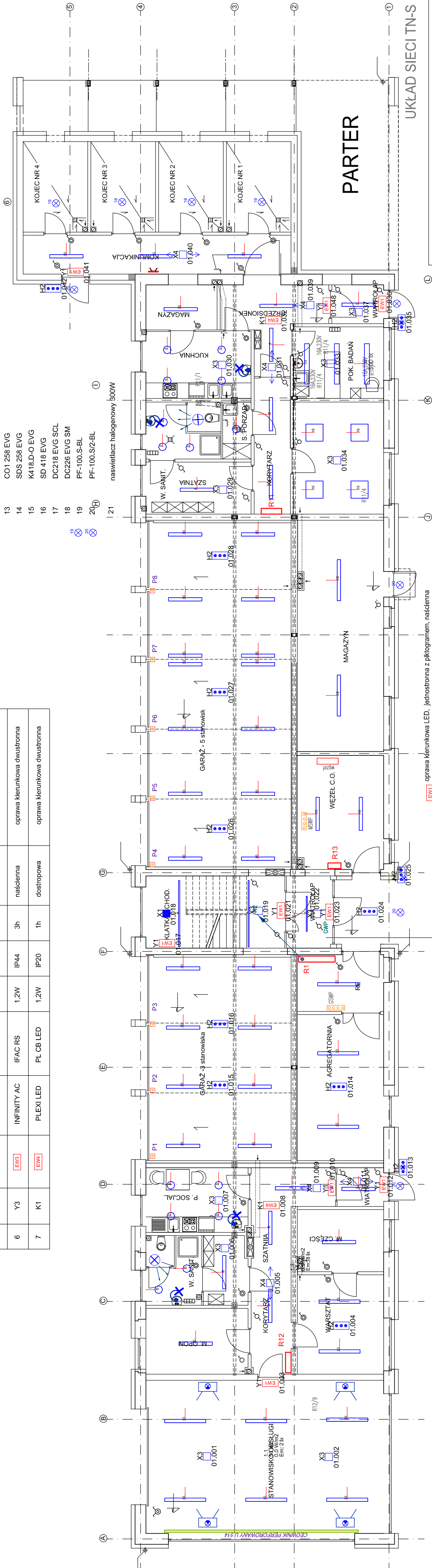


LEGENDA OPRAW AWARYJNYCH:

Lp	Ozn.	Symbol	Nazwa	Nr kat.	Moc	Stopień IP	Czas podtrzym.	Rodzaj mocowania	Uwagi:
1	X1		LOVATO	LVNO CB	1*3W	IP41	1h	nastopowa	optyka symetryczna
2	X3		LOVATO	LVPO CB	1*3W	IP20	1h	dostopowa	optyka symetryczna
3	X4		LOVATO	LVPC CB	1*3W	IP20	1h	nastopowa	optyka asymetryczna
4	H2		HELIOS HWS	HWS RS	1*3W	IP65	3h	nastopowa	oprawa dedykowana do wysokości 7m
5	Y1		INFINITY B	IFB RS 24V	1,2W	IP44	3h	naścienna	oprawa kierunkowa jednostronna
6	Y3		INFINITY AC	IFAC RS	1,2W	IP44	3h	naścienna	oprawa kierunkowa dwustronna
7	K1		PLEXI LED	PL CB LED	1,2W	IP20	1h	dostopowa	oprawa kierunkowa dwustronna

OPRAWY :

- | | | |
|----|------------------|--|
| 1 | JUP2 | |
| 2 | S4000 154 DO | |
| 3 | S4000 BIS 154 DO | |
| 4 | S4000 254 DO | |
| 5 | BP.N136 EVG | |
| 6 | KF6060 DIM 1-10V | |
| 7 | KT 414.1P-AM | |
| 8 | CO1 236 EVG OP | |
| 9 | CO1 136 EVG OP | |
| 10 | CO1 136 EVG | |
| 11 | CO1 236 EVG | |
| 12 | CO1 158 EVG | |
| 13 | CO1 258 EVG | |
| 14 | SDS 258 EVG | |
| 15 | K418.D-O EVG | |
| 16 | SD 418 EVG | |
| 17 | DC218 EVG SCL | |
| 18 | DC226 EVG SM | |
| 19 | PF-100.S-BL | |
| 20 | PF-100.S/2-BL | |



UKŁAD SIECI TN-S

WYŁĄCZNIK POJEDYŃCZY IP24

WYŁĄCZNIK GRUPOWY IP24

WYŁĄCZNIK SCHOOWY IP24

WYŁĄCZNIK POJEDYŃCZY IP44

ROZGAŁĘZNIK INSTALACYJNY IP44

OPRAWA Z CZUJNIKIEM RUCHU

OPRAWA WYŁĄCZNIĘ OPRAWY Z CZUJNIKIEM RUCHU MIKROFALOWYM

OPRAWA WYŁĄCZNIĘ OPRAW Z CZUJNIKIEM NA PODCZERWIEŃ

Objekt: Komenda Powiatowa Policji w Łęborku,
Łębork ul. Toruńska 5, dz.nr 21/3

Investor:

Nazwa rysunku:
RZUT PARTERU
PLAN INSTALACJI OŚWIEMLENIOWEJ

Projektant:	Inż. Marek Linka	upr. w spec. instalac. WBPP-NB-72101/1.82
Sprawdził:	Tomasz Ruge	upr. w spec. instalac. KUP/0070/POOE/10
Opracował:	Inż. Marek Linka	
Branża: ELEKTRYCZNA Data: 27.10.2037		Skala: 1: 100 Nr rys.: E-4

JWAGI:

1. Rodzaj oraz kierunek piktogramów należy ustalić z nadzorem p.poż.
2. Należy zweryfikować rodzaj montażu opraw i według potrzeb zamienić oprawy podtynkowe na natynkowe.
3. Należy zweryfikować możliwość montażu opraw kierunkowych (sufit lub ściana).
4. Oprawy awaryjne współpracują z Centralika RUBIC.

 OPRAWA Z CZUJNIKIEM RUCHU
STOSOWAC WYŁĄCZNIE OPRAWY Z CZUJNIKIEM RUCHU MIKROFALOWYM
NIE STOSOWAĆ OPRAW Z CZUJNIKIEM NA PODCZERWIEŃ